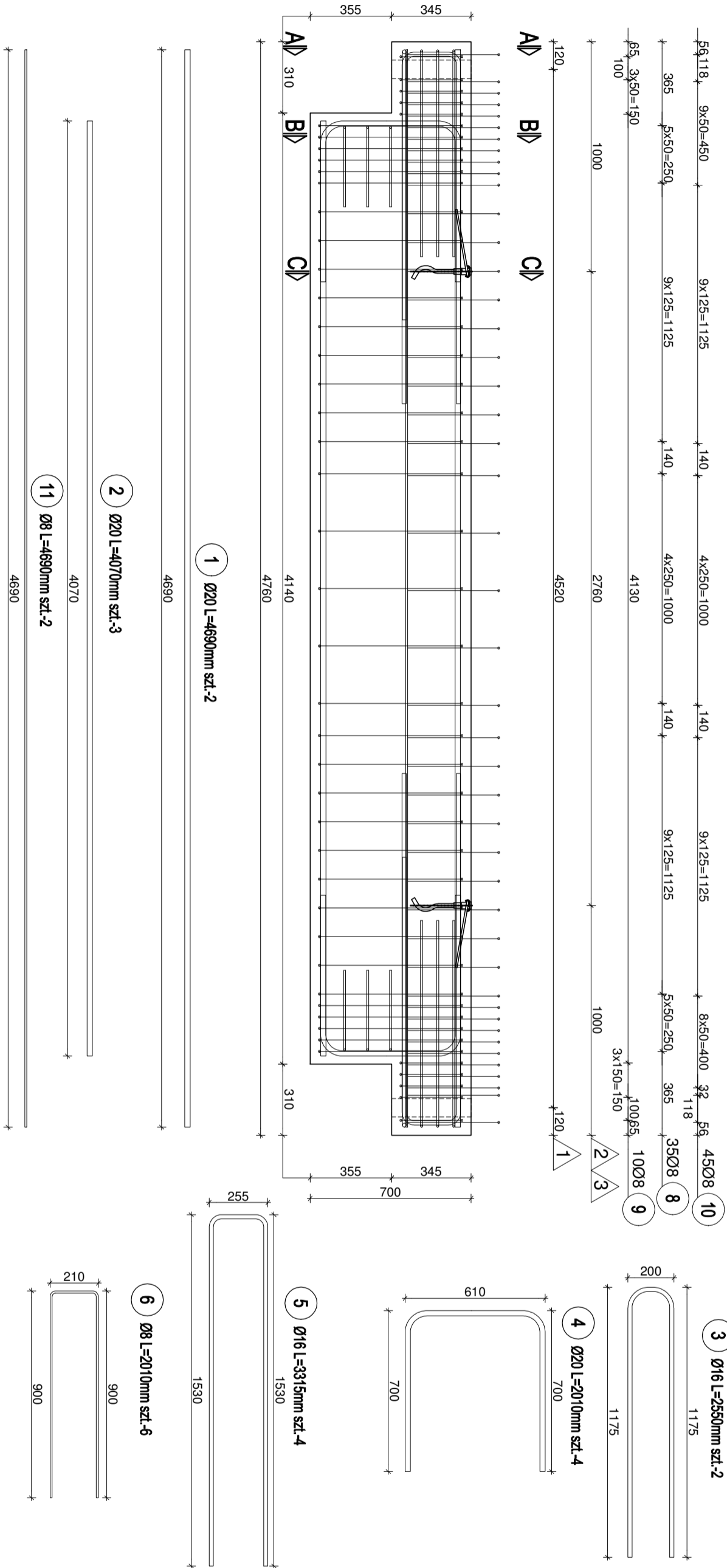


B9 BELKA R700x300mm skala 1:20



PODSZTAWOWE PARAMETRY ELEMENTU/THE BASIC PARAMETERS OF THE ELEMENT

ELEMENT / ELEMENT:		KLASA BETONU / CONCRETE	
NUMER ELEMENTU / ELEMENT NUMBER:	B9	233	C30/37
MASA / ELEMENT MASS [t]	2,33	2,88	
MASA MONTAŻ / MONTAGE MASS [t]	2,88	0,93	
OPŁATOSĆ / CONCRETE CAPACITY [m³]	0,93	4/80	
CIĘCZOŚĆ / LENGTH [mm]	4/80	2	
LIČZBA ELEMENTÓW / QUANTITY:	2		
WARUNKI EKSPLOATACJI / USING CONDITION:			
OPÓRNOŚĆ OGNIOWA / FIRE RESISTANCE:	F80		
KLASA EKSPLOATACJI / EXPOSURE CLASS:	XCA, XD1, XF1, XF3		
OKRES UŻYTKOWANIA [lat]	-		
OTULINA / COVER [mm]	36mm		
KLASA STALI ZBROJENIOWEJ / STEEL:	B500A/B/C		
WYTŁCZNIŁ WYKONAWCZE / TOLERANCE / TOLERANCE [mm]:	-		
FAZOWANIE / CHAMFER [mm]	15		
WAG. WYKONAWCZE / WAG. TECHNICZNE WYKONAWCZO / ADD. INFORMATION:			

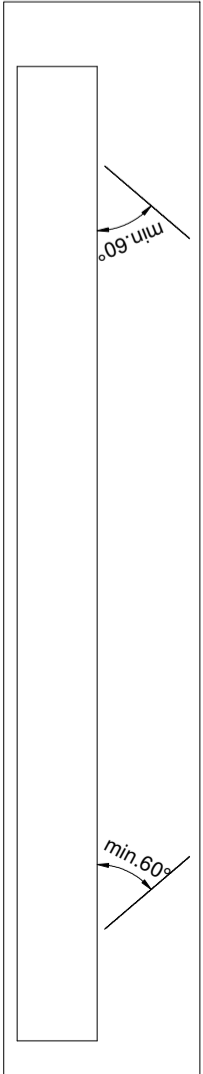
WYMIAROWANIE PRĘTÓW:		Pręty odgięte lub inne pręty zagięte	
	Średnica pręta	Min. odległość między przegięciami do pł. zagięcia	
	Rz20mm	ø20mm	≥50mm
	oraz >Rr	oraz >3R	≤50mm
	4R	7R	15R
		10R	20R

AKCESORIA/ACCESSORIES

POZ.	OPIS / DESCRIPTION	J.M.	ilość
1	Rura stalowa R60x60 L=345mm	szt.	4
2	HAK FALOWY DŁUGI 20t Rd20 lub równoważny	szt.	2
3	Pręt ø8 B500A/B L=605mm	szt.	2

AKCESORIA WNIOSIOWAĆ I DOZBRAKAĆ ZGODNIE Z WYTŁCZNIŁEM PRODUKCYJNYM

SCHEMAT TRANSPORTOWY/TRANSPORT SCHEME



UWAGI OGÓLNE/GENERAL NOTE

- Rozpoznać i oznaczyć z rysunkami zestawowymi.
- No element nie ma charakterystyczny - określić kierunek ułożenia elementu.

-	-	-
-	-	-
-	-	-
REWIZJA:	OPIS ZMIAN:	DATA:

KONSTRUKCJA:	INŻ. I NAZWISKO:	PROJEKTANT:	PROJEKTANT:
	mgr inż. Robert Szymor	mgr inż. Tomasz Krakowiak	mgr inż. Andrzej Badowski
OPRACOWAŁ:	mgr inż. Andrzej Badowski	420/88 WŁ	

Modernizacja obiektów sportowych MOSiR w Zgierz przy ul. Wschodniej 2 w celu poprawy warunków treningów zapasników i luzników – rozbudowa istniejącej hali o nową halę wielofunkcyjną.

INWESTOR:	Gmina Miasto Zgierz z siedzibą: Plac Jana Pawła II 16, 95 – 100 Zgierz
FAZA:	Projekt uzupełniający
BRANŻA:	Konstrukcja
NAZWA RYSUNKU:	B9 BELKA R700x300
DATA:	12.2017
REWIZJA:	-
SKALA:	1:20
INŻ. RYSUNKU:	B9